



System zarządzania jakością i wspierania procesu certyfikacji

PROfit®

Koncepcje i scenariusze zastosowań



BOC Information Technologies Consulting Sp. z o.o.

e-mail: [voc@voc-pl.com](mailto:boc@voc-pl.com)

Tel.: (+48 – 22) 628 00 15, 696 69 26

Fax: (+48 – 22) 621 66 88

ADONIS, ADOScore, ADOit, ADOlog, PROfit są zastrzeżonymi znakami Grupy BOC.

Pozostałe nazwy firm, produktów oraz znaki usług mogą być zastrzeżonymi znakami odpowiednich podmiotów.

www.voc-pl.com/profit

Plan prezentacji

1 Prezentacja firmy

2 Wybrani użytkownicy programu

3 Zarządzanie jakością z systemem PROfit®

4 Scenariusze zastosowań systemu PROfit®

5 Moduły systemu PROfit®

Prezentacja firmy

- Założona w 1995 roku
- Wywodzi się z grupy BPMS Uniwersytetu Wiedeńskiego
- Obecnie ponad 130 pracowników



Obszary działania:

- Doradztwo oraz implementacja projektów reorganizacyjnych, w szczególności w obszarze usług finansowych oraz telekomunikacyjnych
 - Doradztwo w obszarze zarządzania procesami biznesowymi
 - Doradztwo w obszarze zarządzania strategią oraz infrastrukturą IT
 - Szkolenia z zakresu wyżej wymienionych obszarów
-
- Rozwój produktów ADONIS®, ADOScore®, ADOit®, ADOlog® wchodzących w skład BOC Management Office® oraz systemu PROfit® (tworzonego wspólnie z TÜV SÜD)
 - Rozwój modułów integracyjnych

Plan prezentacji

1 Prezentacja firmy

2 Wybrani użytkownicy programu

3 Zarządzanie jakością z systemem PROfit®

4 Scenariusze zastosowań systemu PROfit®

5 Moduły systemu PROfit®

Wybrani użytkownicy programu

PROfit
Narzędzie
modelowania procesów



LIEBHERR



HERRENKNECHT



Tunnelvortriebstechnik



ADVATM
Optical Networking

DOKUMENTAL

venter
GEBÄUDEMANAGEMENT



METZELER 
Automotive Profile Systems

Leica
MICROSYSTEMS



**Bihl
+ Wiedemann**
...
Automatisierungstechnik

STEIFF

 **te-com**
TELEKOMMUNIKATIONS-
TECHNIK GMBH



Plan prezentacji

1 Prezentacja firmy

2 Wybrani użytkownicy programu

3 Zarządzanie jakością z systemem PROfit®

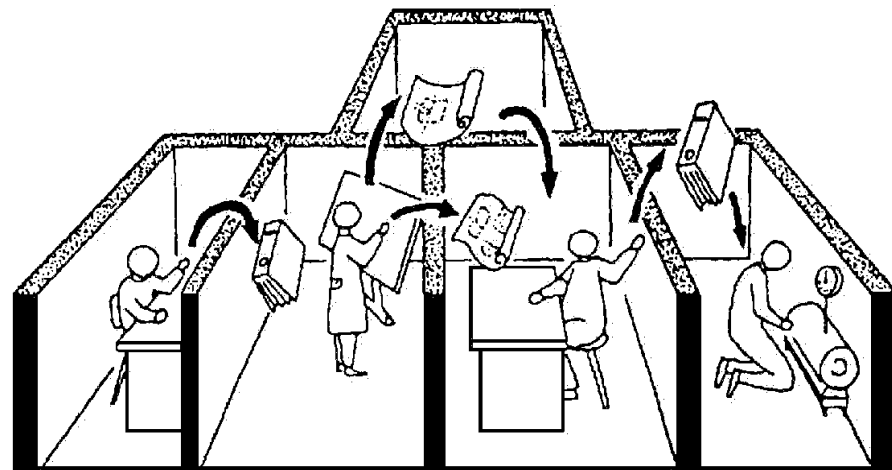
4 Scenariusze zastosowań systemu PROfit®

5 Moduły systemu PROfit®

Dlaczego warto zarządzać jakością?

➤ Dlaczego zarządzanie jakością?

- ✓ aby sprostać zachodzącym w świecie zmianom,
- ✓ aby osiągnąć zadowolenie Klienta,
- ✓ aby zapobiegać niezgodnościom,
- ✓ aby ukształtować efektywnie działającą organizację,
- ✓ aby podnosić efektywność



- × Tworzona w wielu programach (Word, PowerPoint, Visio, ...)
- × Opisy tekstowe i grafiki
- × Problemy ze spójnością
- × Nie widać wzajemnych powiązań
- × Czasochłonna aktualizacja
- × Traktowana jak „jeszcze jeden obowiązek”,
a nie jako źródło cennej wiedzy

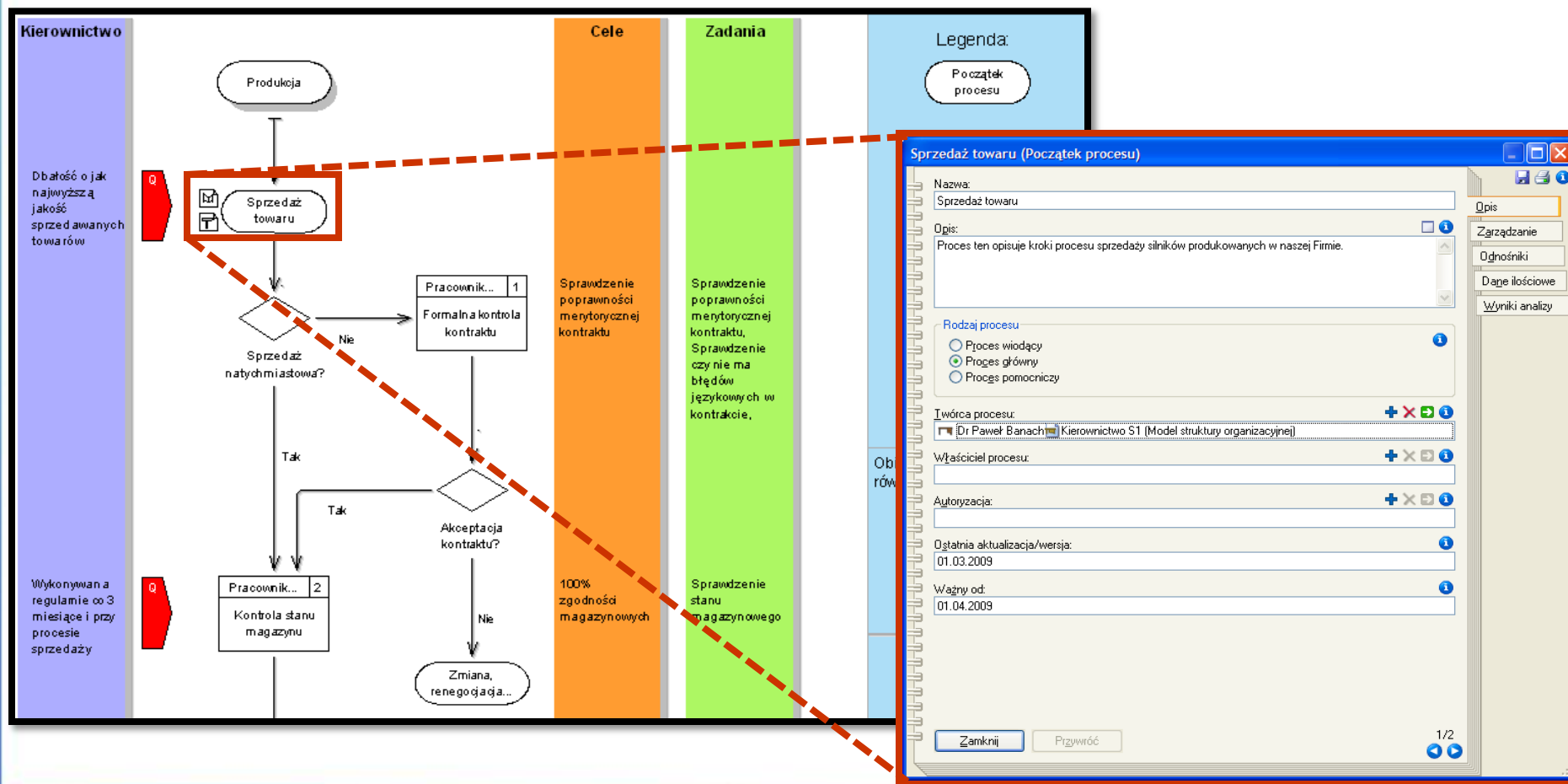


➤ Dlaczego zarządzanie jakością z systemem PROfit®?

- ✓ Modelowanie organizacji pozwala na jej lepsze poznanie
- ✓ System pozwala szybko opisywać organizację i dba o jakość i aktualność modeli
- ✓ O wiele mniejszy nakład pracy na aktualizację dokumentacji
- ✓ Łatwe zapewnienie pracownikom dostępu do cennej wiedzy

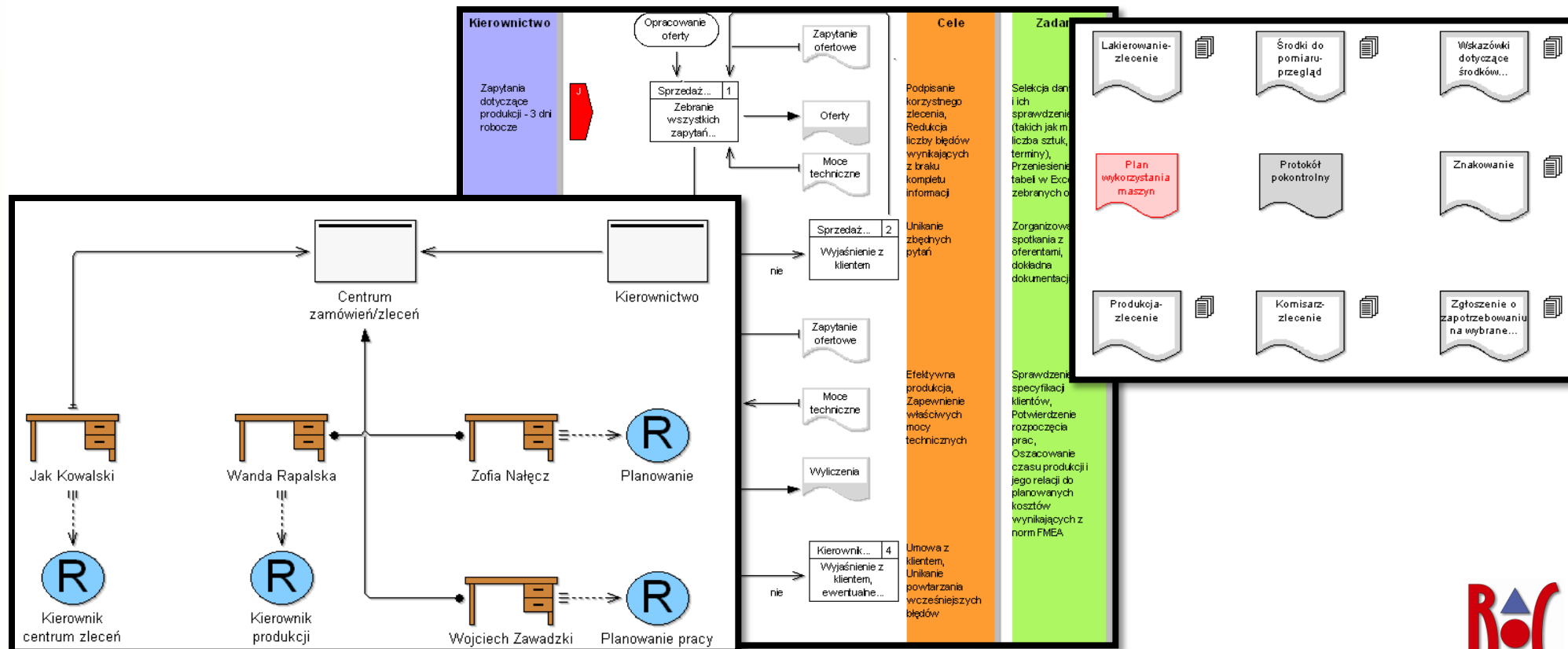


Modele zawierają grafiki oraz dane opisowe przechowywane w notatnikach obiektów

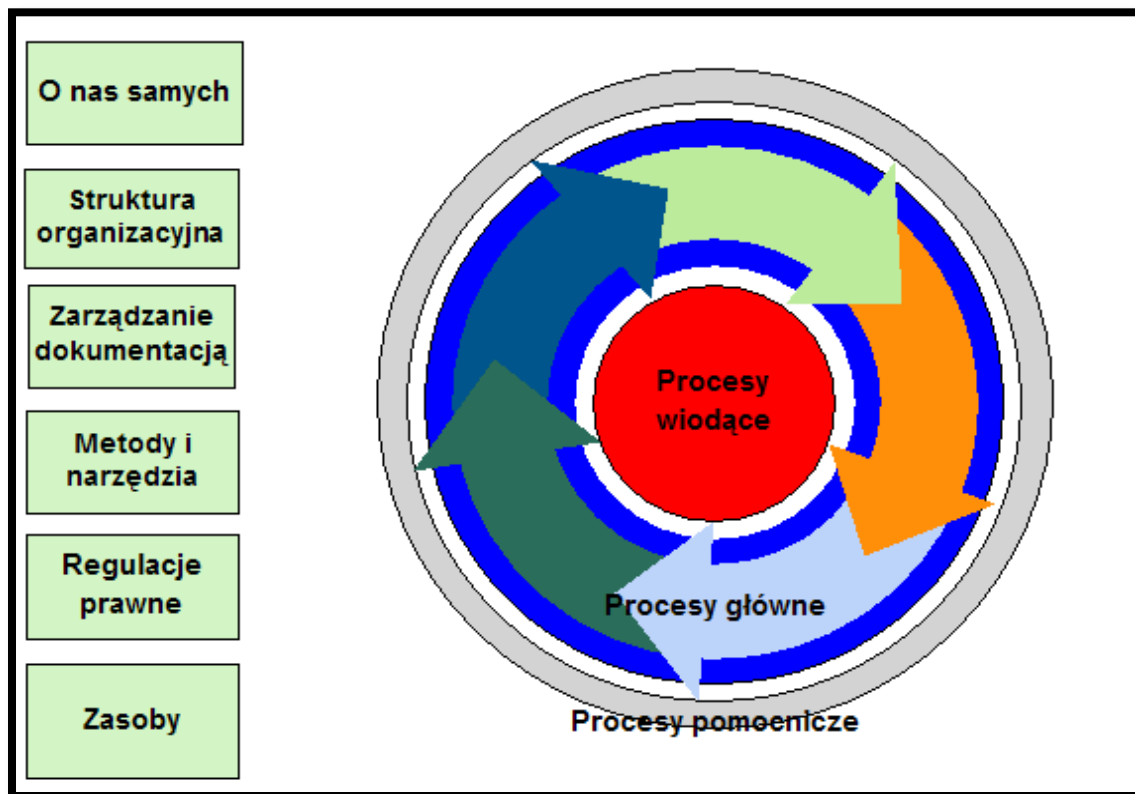


Jak to działa – opis organizacji za pomocą modeli

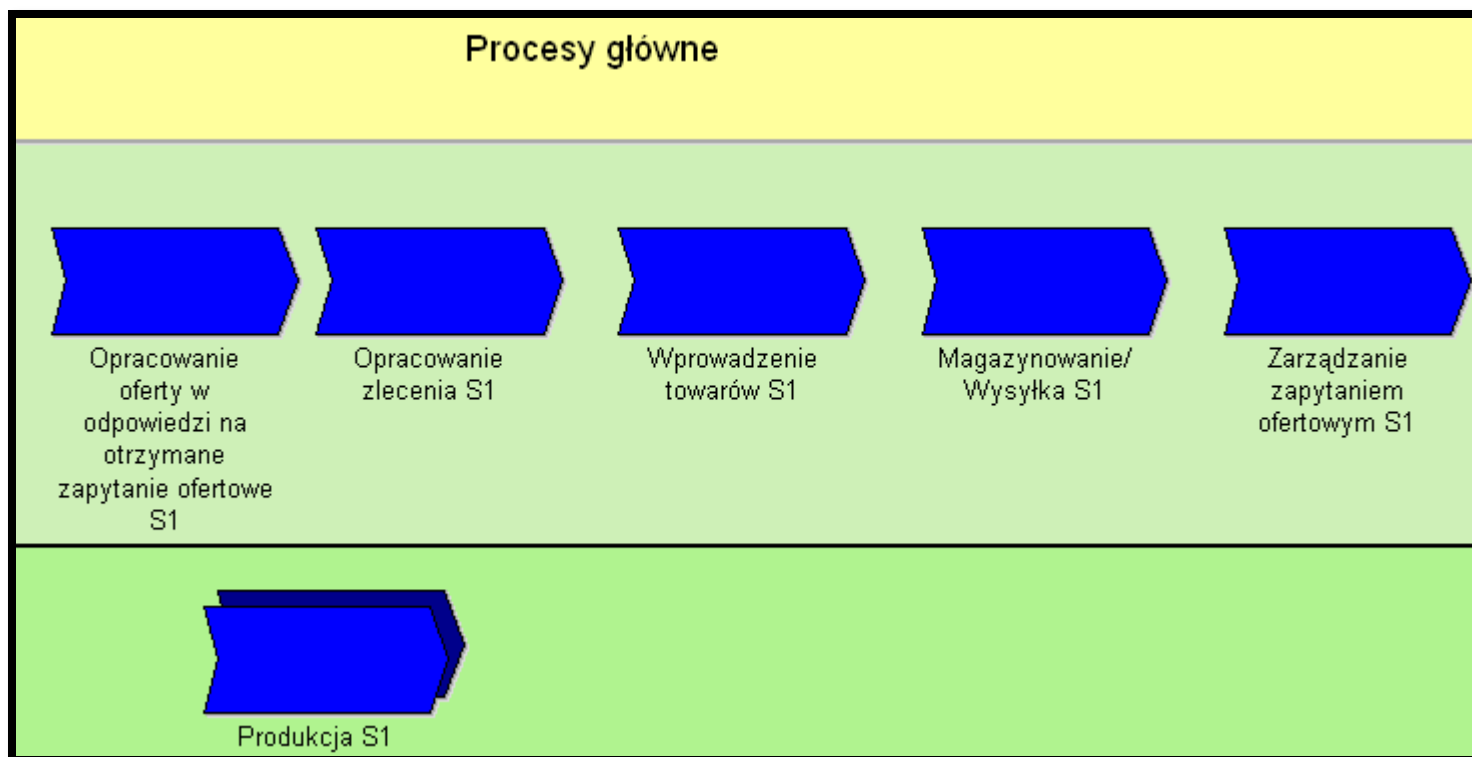
- Dzięki wielu dostępnym typom modeli można łatwo stworzyć pełny opis organizacji, a powiązania między modelami dają pełny obraz organizacji



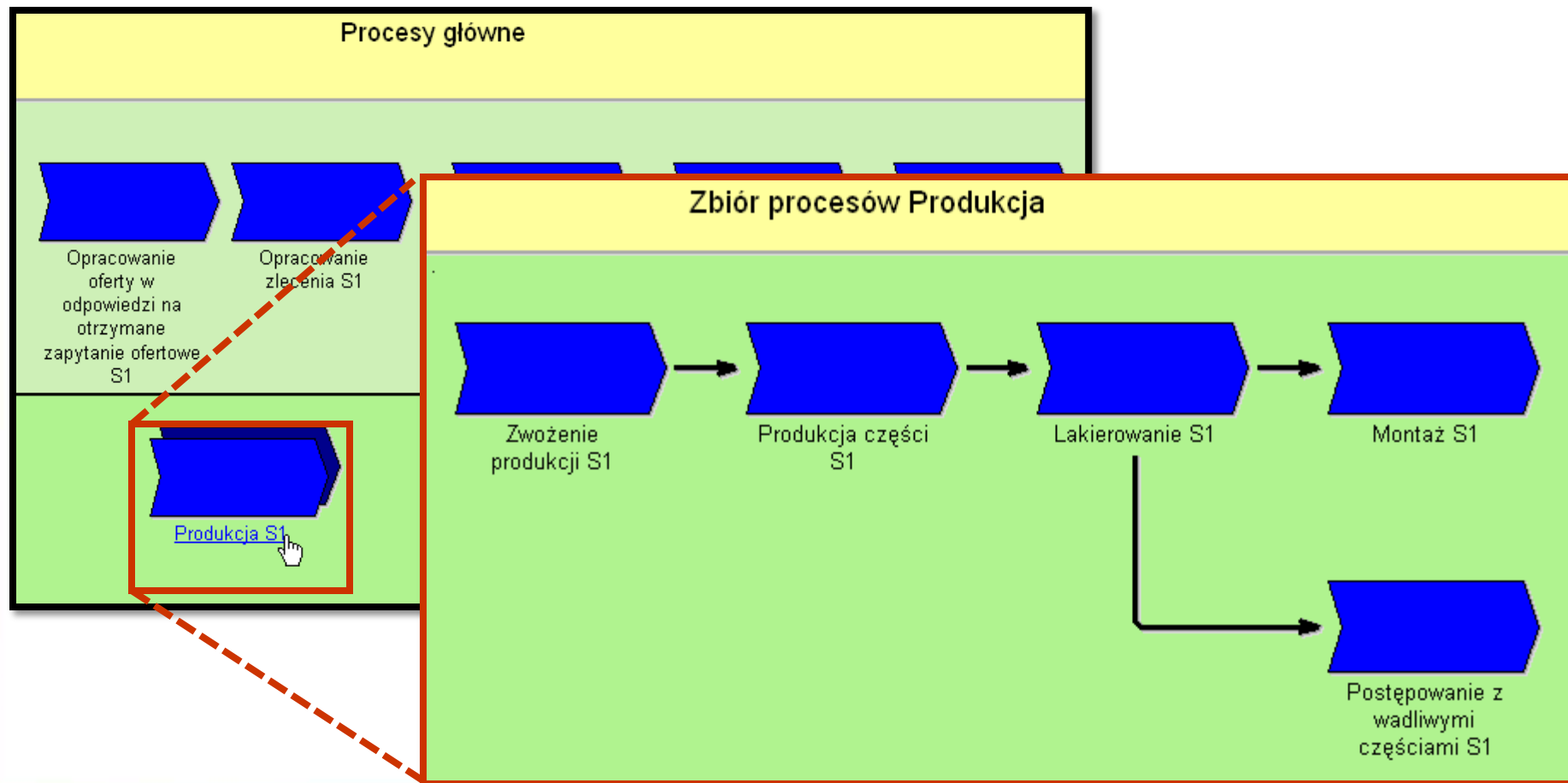
- Model *Przegląd systemu zarządzania*, odwołuje się do innych modeli i pełni funkcję spisu treści



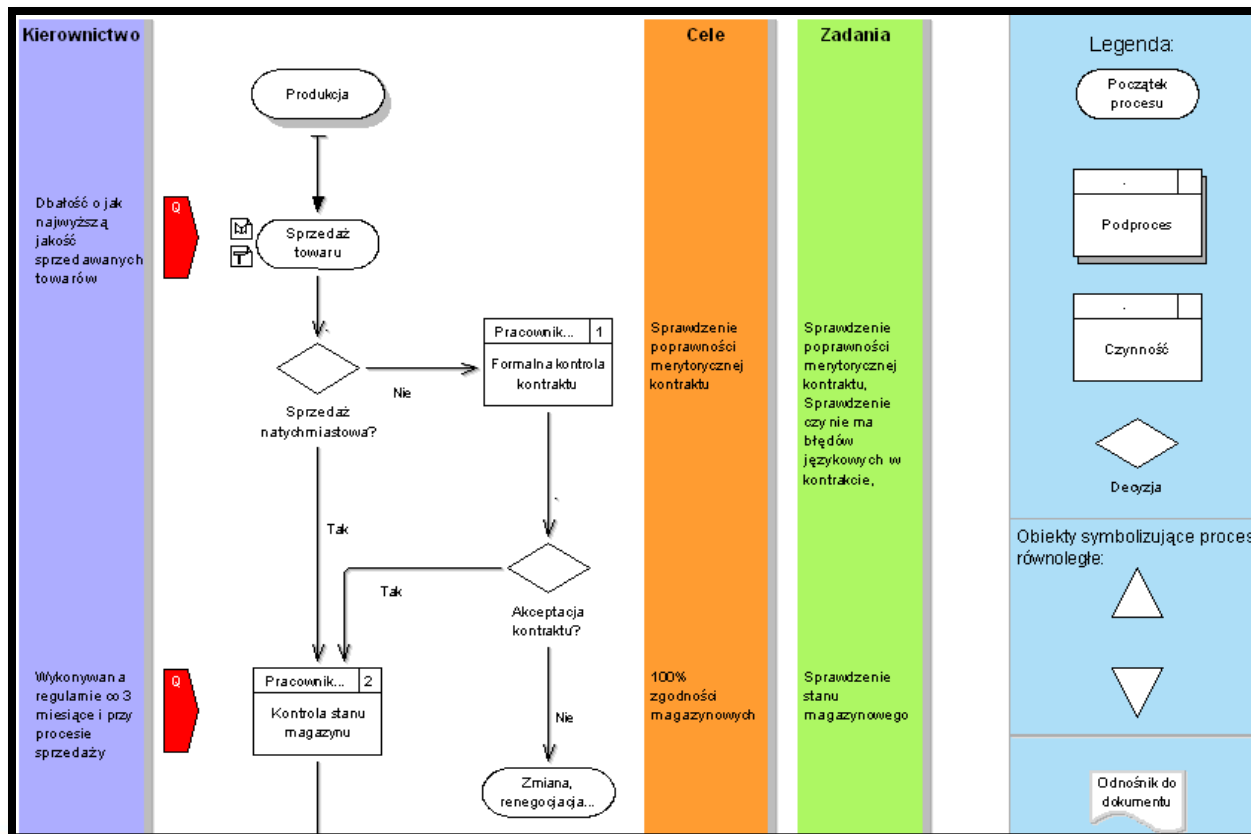
- **Model *Zbiór procesów* pozwala hierarchicznie opisać istniejące procesy główne, wiodące i pomocnicze**



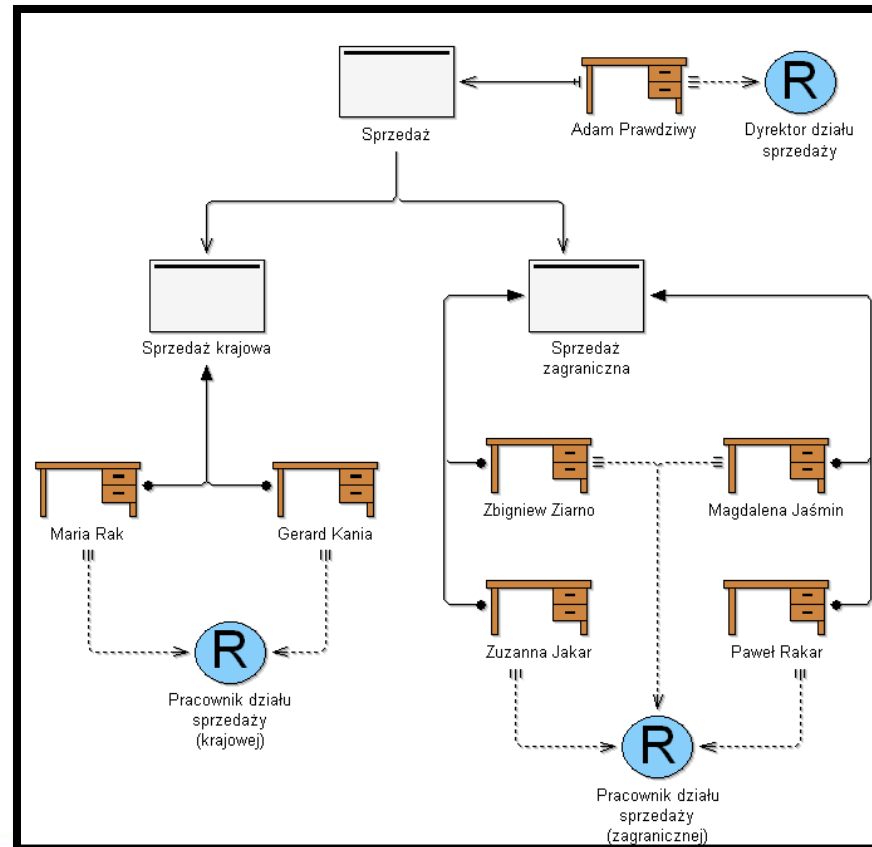
- System pozwala łączyć obiekty z innymi modelami za pomocą referencji (linków)



- Model *Opis procesu* pozwala na opisanie przebiegu procesu i jego powiązań z innymi procesami i zasobami organizacji

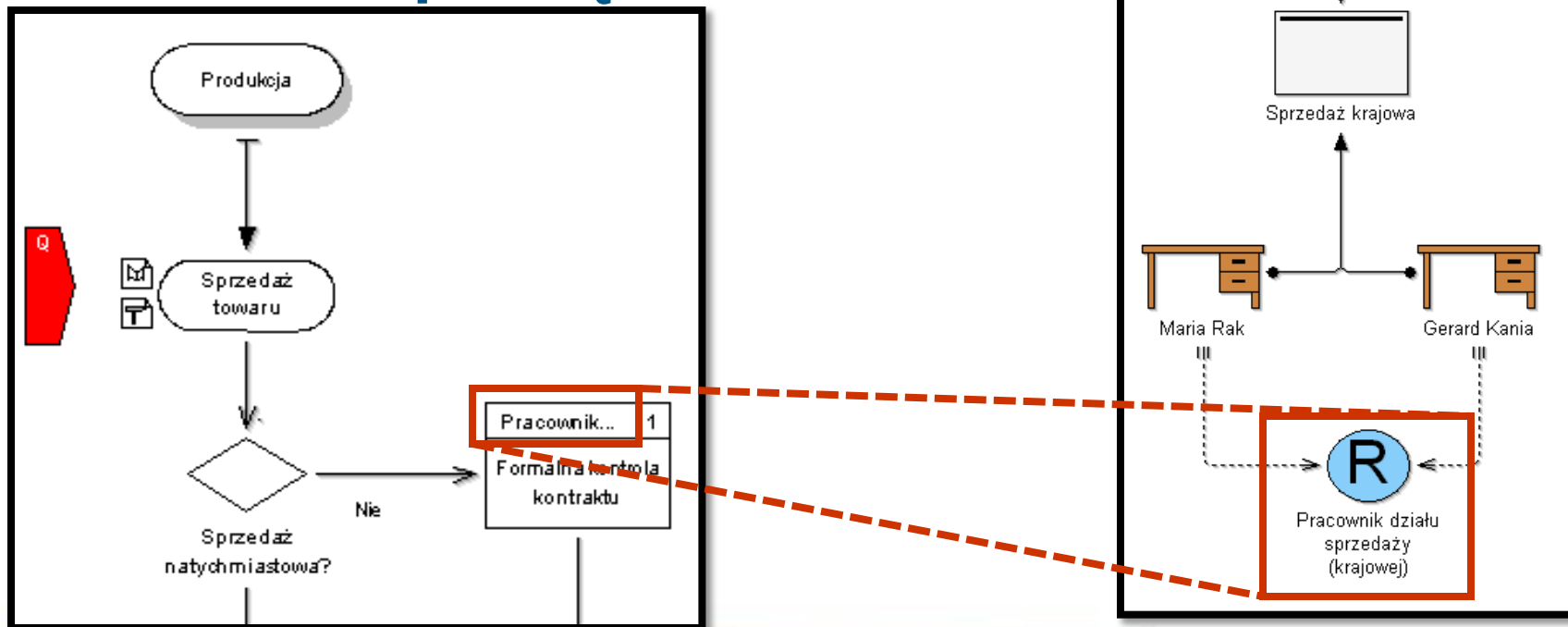


- **Model struktury organizacyjnej** opisuje jednostki organizacyjne, pozwala przypisać do nich pracowników i ustalić ich role

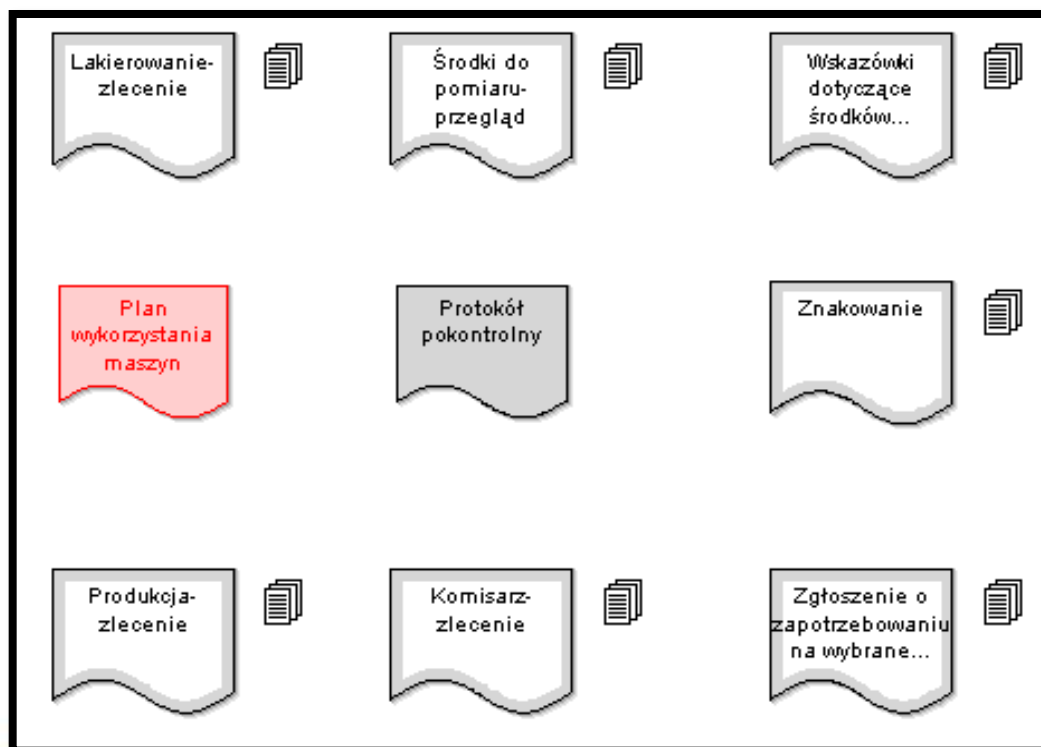


Jak to działa – opisywanie zasobów wykorzystywanych przez procesy

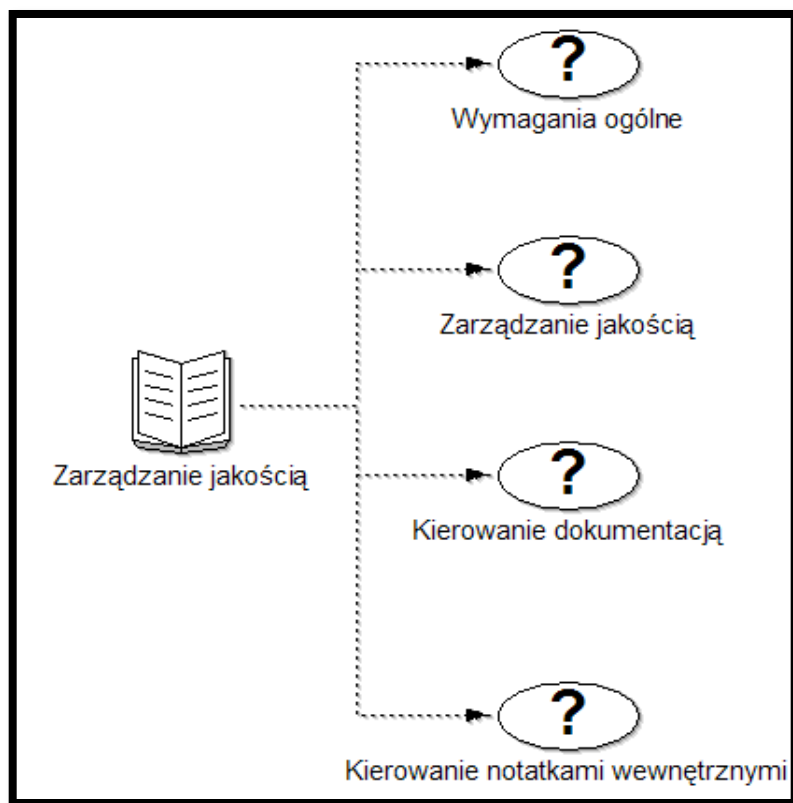
- System pozwala opisywać w formie odnośników zależności między modelami np. odpowiedzialność za wykonanie pewnej czynności. Zapewnia to spójność w wypadku zmian nazw i pozwala łatwo analizować powiązania



- **Model *Zarządzanie dokumentacją* pozwala na stworzenie listy dokumentów i zapisów – z możliwością podłączenia fizycznych plików np. z serwera plików**



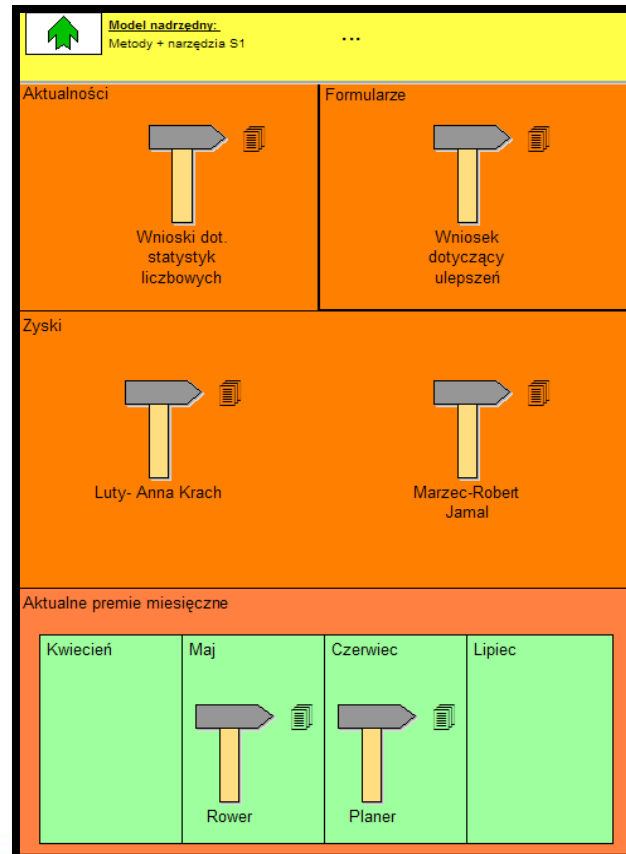
- Model *Regulacje prawne* pozwala na opisanie regulacji istotnych z punktu widzenia systemu zarządzania



- **Model *Zasoby* pozwala na opisanie zasobów materialnych organizacji – IT, telekomunikacyjnych, logistyki, środków trwałych, finansów**



- **Model *Metody i narzędzia* pozwala na udokumentowanie metod zarządzania wykorzystywanych w organizacji**



Plan prezentacji

1 Prezentacja firmy

2 Wybrani użytkownicy programu

3 Zarządzanie jakością z systemem PROfit®

4 Scenariusze zastosowań systemu PROfit®

5 Moduły systemu PROfit®

Modelowanie procesów biznesowych

Zapewnienie jakości
oraz zarządzanie
jakością (QM)

Tworzenie
przejrzystości
organizacji

Zarządzanie wiedzą
bazujące
na procesach

PROfit
Narzędzie
modelowania procesów

Usprawnienie
przepływu
informacji

Poprawa współpracy
wewnętrznej
i zewnętrznej

Analiza jakościowa
("Benchmarking")

Poprawa kontroli
i strategii

➤ **Wdrożenie SZJ ISO 9000:**

- ✓ **Modelowanie istniejących procesów biznesowych, procedur, instrukcji, stosowanych formularzy,**
- ✓ **Analiza istniejących procesów, procedur, instrukcji, stosowanych formularzy**
- ✓ **Opracowanie podstawowych zasad sporządzenia, wdrożenia i zarządzania dokumentacją systemową,**
- ✓ **Zaprojektowanie Księgi Jakości, procedur, instrukcji, formularzy,**
- ✓ **Wprowadzenie systemu i bieżąca analiza funkcjonowania poszczególnych elementów,**
- ✓ **Przeprowadzenie audytu wewnętrznego,**
- ✓ **Zgłoszenie do certyfikacji**

Plan prezentacji

1 Prezentacja firmy

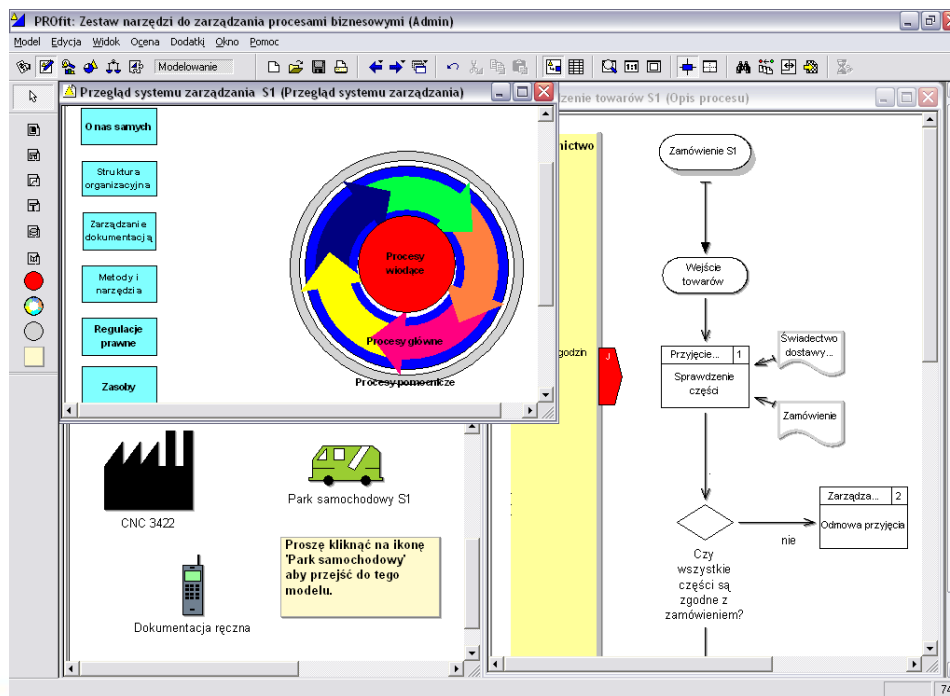
2 Wybrani użytkownicy programu

3 Zarządzanie jakością z systemem PROfit®

4 Scenariusze zastosowań systemu PROfit®

5 Moduły systemu PROfit®

- Moduł modelowania pozwala na łatwe opisywanie organizacji za pomocą zaprezentowanych typów modeli, z wykorzystaniem intuicyjnego edytora graficznego i trybu tabelarycznego dla zaawansowanych użytkowników



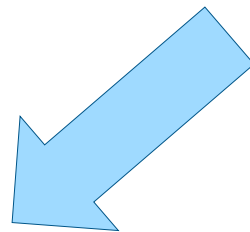
- **Moduł analizy pozwala badać istniejące modele za pomocą predefiniowanych zapytań oraz umożliwia tworzenie raportów ad-hoc, co pozwala lepiej zrozumieć wzajemne powiązania oraz wychwytywać błędy/luki w opisach**

The screenshot displays the PROfit software interface. On the left, a vertical panel titled 'Kierownictwo' (Management) contains the text 'Dbalność o jak najwyższą jakość sprzedawanych towarów' (Care for the highest quality of goods sold). To the right, a process flow diagram shows a sequence of activities: 'Produkcja' (Production) leads to 'Sprzedaż towaru' (Goods sale), which then leads to a decision diamond 'Sprzedaż natychmiastowa?' (Immediate sale?). A red arrow points to the 'Sprzedaż towaru' activity. Overlaid on the right is a window titled 'Sprawdzanie zgodności modeli 'Opis procesu' - Kwerendy' (Checking model consistency 'Process description' - Queries). This window contains a list of predefined queries, with 'Wszystkie czynności bez wpisu w atrybucie 'Odniesienie do zasobów'' (All activities without an entry in the 'Reference to resources' attribute) selected. Below the list, there is a section for 'Pole wejściowe' (Input field) with the instruction 'Potwierdź kwerendę klikając na OK.' (Confirm the query by clicking OK.) and a checked option 'Pokaż atrybuty w kolumnach' (Show attributes in columns). At the bottom of the window are buttons for 'Wykonaj' (Execute), 'Informacje' (Information), 'Anuluj' (Cancel), and 'Pomoc' (Help).

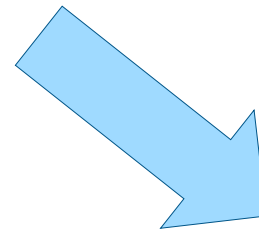
- **Moduł dokumentacji pozwala publikować wyniki pracy w formie dokumentacji Word oraz HTML. Dzięki automatycznej generacji z systemu nakład pracy potrzebny na aktualizację dokumentacji znacznie spada, a jej jakość i użyteczność wzrasta**

PROfit

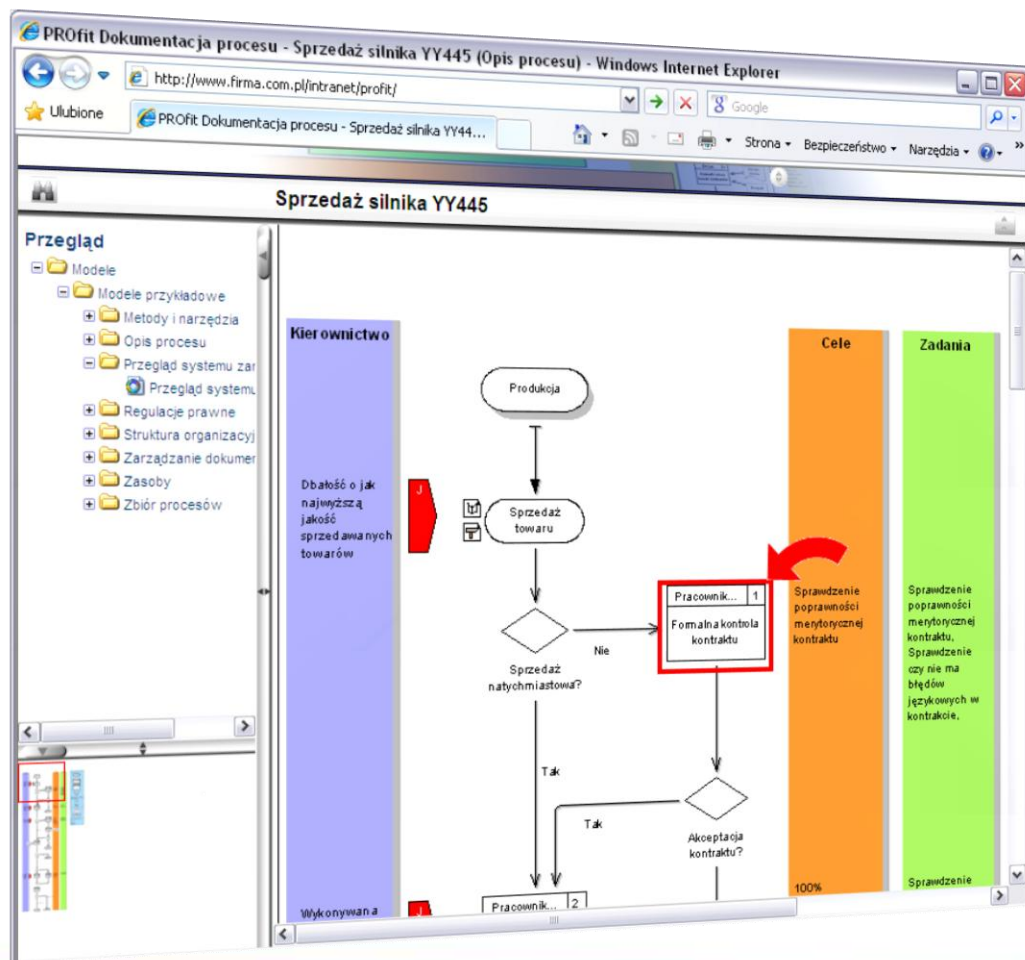
Księga jakości



Podręcznik online



- Publikacja jako HTML pozwala umieścić w intranecie czytelny podręcznik organizacyjny i zbierać feedback



Formalna kontrola kontraktu

Czynność

Sprzedaż silnika YY445

Opis

Odpowiedzialny za wykonanie

Pracownik działu sprzedaży (krajowej)

Cele

Cele dotyczące jakości

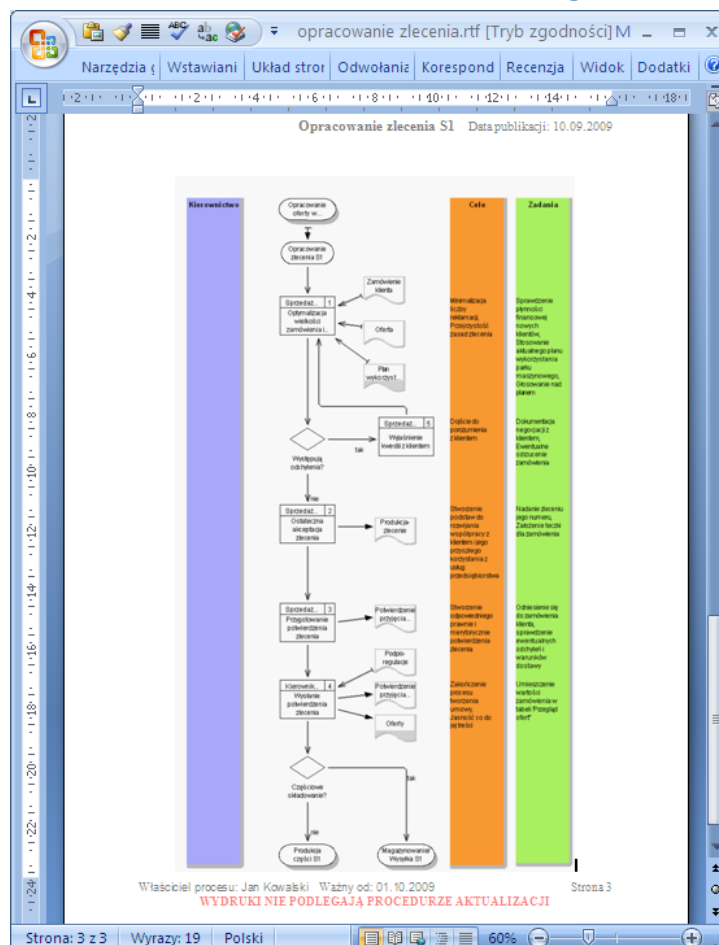
Sprawdzenie poprawności merytorycznej kontraktu

Czynności

Jakość

Sprawdzenie poprawności merytorycznej kontraktu, Sprawdzenie czy nie ma błędów językowych w kontrakcie.

- Publikacja jako RTF pozwala szybko tworzyć podręcznik procesów i redukuje koszty „pracy papierkowej”





- **Korzyści wynikające z zastosowania systemu PROfit®:**
 - ✓ **wygodne tworzenie Księgi Jakości i Księgi Procedur dla celów certyfikacji,**
 - ✓ **planowanie oraz modelowanie procesów i struktur organizacyjnych,**
 - ✓ **automatyczne generowanie opisów stanowisk pracy oraz podręczników organizacyjnych,**
 - ✓ **bezpłatne generowanie dokumentacji HTML i RTF**

Podsumowanie

- **Dalsze możliwości:**
- ✓ **przejmowanie danych z MS Visio/MS Excel (za pomocą odrębnych narzędzi),**
- ✓ **możliwość pracy z modelami dla wielu użytkowników, dzięki wykorzystaniu opcji klient-serwer z licencjami „pływającymi” (concurrent use),**
- ✓ **Jeśli są Państwo zainteresowani bardziej zaawansowanymi możliwościami takimi jak: integracja z innymi systemami, rachunek kosztów procesów, szacowanie zapotrzebowania na personel, monitoring wskaźników w procesach polecamy też nasz bardziej zaawansowany system ADONIS**
- ✓ **W wypadku zainteresowania powyższymi możliwościami prosimy o kontakt (boc@boc-pl.com)**

Dziękujemy za uwagę

W razie pytań lub zainteresowania wersją
testową programu prosimy o mail:
profit@boc-pl.com

BOC Information Technologies Consulting Sp. z o.o.

Al. Jerozolimskie 109/26

02-011 Warszawa

Tel.: +48-22-628 00 15

Faks: +48-22-621 66 88

boc@boc-pl.com

www.boc-pl.com